

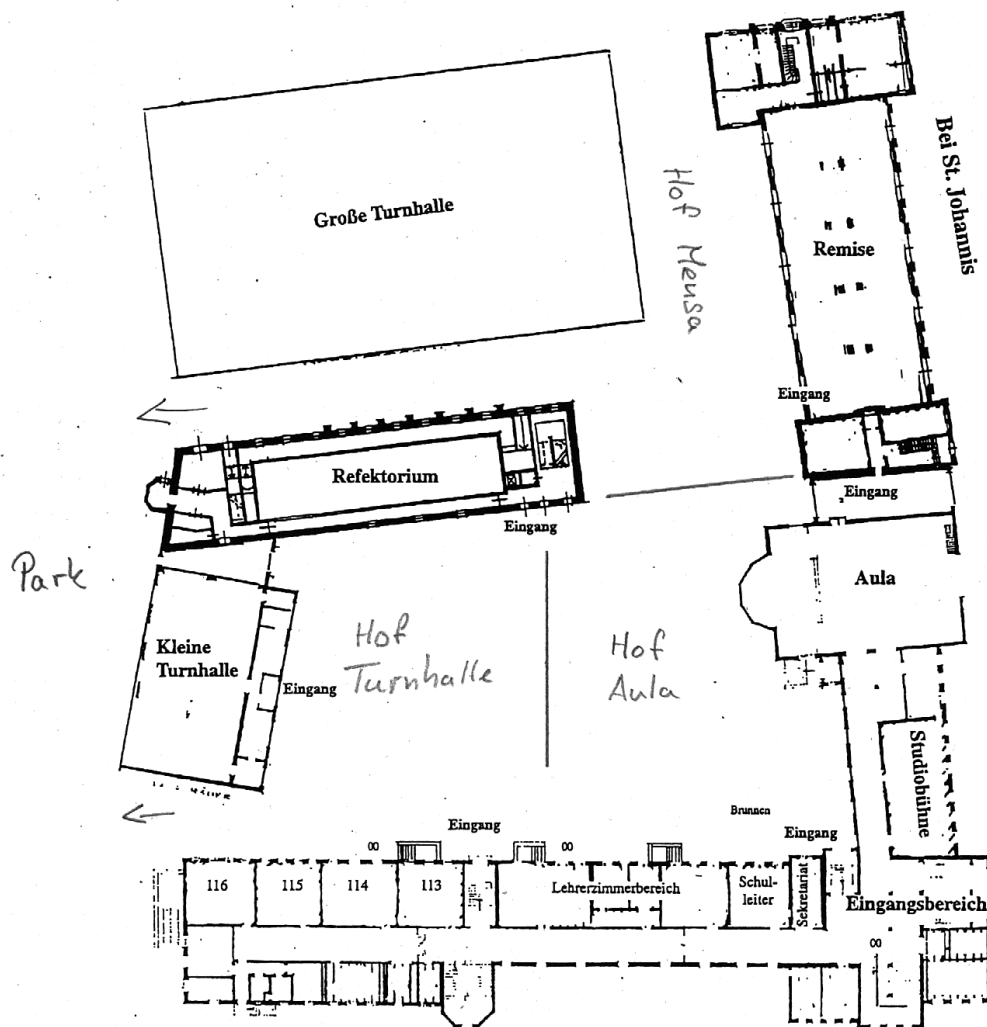


Pausenregelung für das Schuljahr 2020-21

Stand: 08.10.2020, gültig nach den Herbstferien

Um die Einhaltung des Abstandsgebotes auf dem Schulhof zu erleichtern, dürfen sich die Schüler:innen in den Pausen sowie vor dem Unterricht nur in bestimmten Bereichen des Schulhofes aufhalten (Ausnahmen: Toilettengänge, Abstellen des Fahrrades, Wechsel des Unterrichtsraumes).

Die folgende Abbildung zeigt die Aufteilung des Schulhofes, die Bereiche sind auf dem Schulhof farblich markiert:



Die Zuordnung der Jahrgänge zu den Hofbereichen ist wie folgt geregelt:

Pause	Hof Mensa	Hof Aula	Hof Turnhalle	Park
v.d. Unterricht (früh) 7:30 – 8:00	Jahrgang E	Jahrgang 8	Jahrgang 5	Jahrgang Q1
v.d. Unterricht (spät) 8:00 – 8:50	Jahrgang 9	Jahrgang 7	Jahrgang 6	Jahrgang Q2
1. gr. Pause (früh) 9:35 – 9:50	Jahrgang E	Jahrgang 8	Jahrgang 5	Jahrgang Q1
1. gr. Pause (spät) 10:25 – 10:40	Jahrgang 9	Jahrgang 7	Jahrgang 6	Jahrgang Q2
2. gr. Pause (früh) 11:25 – 11:40	Jahrgang Q1	Jahrgang 5	Jahrgang 8	Jahrgang E
2. gr. Pause (spät) 12:15 – 12:30	Jahrgang Q2	Jahrgang 6	Jahrgang 7	Jahrgang 9
Mittagspausen 12:30 – 14:45	andere Klassen (mit Abstand!)	Gruppe B	Gruppe A	Oberstufe (mit Abstand!)

In den Mittagspausen ist die Zuordnung der Jahrgänge zu den Hofbereichen grundsätzlich vom regulären Stundenplan abhängig. Es gilt die folgende Zuordnung:

Pause	Montag	Dienstag	Mittwoch	Donnerstag	Freitag
Mittagspause 1 12:30 – 13:15	A: Jg. 5 B: –	A: Jg. 9bcd* B: –	A: Jg. 5* B: –	A: Jg. 9* B: Jg. 8abd*	A: – B: –
Mittagspause 2 13:15 – 14:05	A: – B: Jg. 8	A: Jg. 5 B: Jg. 8* & 9ae*	A: Jg. 6 B: Jg. 8	A: Jg. 5 B: Jg. 8ce*	A: Jg. 5 B: Jg. 8
Mittagspause 3 14:05 – 14:50	A: Jg. 6 B: Jg. 7 & 9	A: Jg. 6 B: Jg. 7	A: Jg. 9 B: Jg. 7	A: Jg. 6 B: Jg. 7	A: Jg. 6 B: Jg. 7 & 9

Die Schüler:innen der Oberstufe halten sich im Park auf und halten Abstand zu Schüler:innen aus anderen Klassen und Jahrgängen. Schüler:innen, die sich aufgrund von Unterrichtsausfall/ Ensembles/ AGs auf dem Schulgelände aufhalten müssen, halten sich auf dem Hof Mensa auf und halten ebenfalls Abstand zu Schüler:innen anderer Klassen und Jahrgänge.

Während der Pausen ist das Abstandsgebot zu Schüler:innen anderer Klassen und Lehrkräften grundsätzlich einzuhalten, es besteht die Verpflichtung eine Mund-Nase-Bedeckung zu tragen, außer zum Essen bzw. Trinken.

Die Schüler:innen in den Bereichen Hof Aula, Hof Turnhalle und Hof Park nutzen die Toiletten im Hauptgebäude, die Schüler:innen im Bereich Hof Mensa die Toiletten in der Feuerwache.

gez. Dr. Michael Janneck, Schulleiter