

Lübecker Hospizbewegung e.V.

Ambulanter Hospizdienst für Erwachsene

Die Lübecker Hopizbewegung ist ein ambulanter Hospizdienst, der Begleitungen für Schwerstkranke und sterbende Menschen, sowie deren Angehörige im Raum Lübeck und Umgebung anbietet.

Wir begleiten Betroffene in ihrem Zuhause, in Pflegeeinrichtungen, im stationären Hospiz, in Einrichtungen der Behindertenhilfe, als auch auf den Palliativstationen der Kliniken.

Wir arbeiten intensiv mit anderen Einrichtungen auf dem Gebiet der Hospizarbeit zusammen.

Wir bieten an

- Begleitung von schwerstkranken und sterbenden Menschen durch regelmäßige Besuchskontakte von geschulten ehrenamtlichen Mitarbeiter*innen
- Beratung und Beistand für deren Angehörige
- Beratung und Vermittlung individueller Hilfen
- Trauerarbeit in Form von verschiedenen Projekten; Trauercafé, Trauereinzelsprechungen, Kochen für Witwer, Malerei für Trauernde
- Schulungen, Vorträge und Qualifizierungskurse für Hospizbegleiter*innen

„Sterben ist ein Teil des Lebens“
Rufen Sie uns gerne an

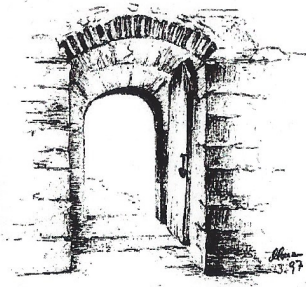
Lübecker Hopizbewegung e.V.
ambulanter Hospizdienst

Breite Straße 50, 23552 Lübeck

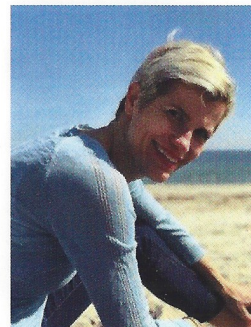
Tel. 0451 89 97 77 5

E-Mail info@luebecker-hopizbewegung.de

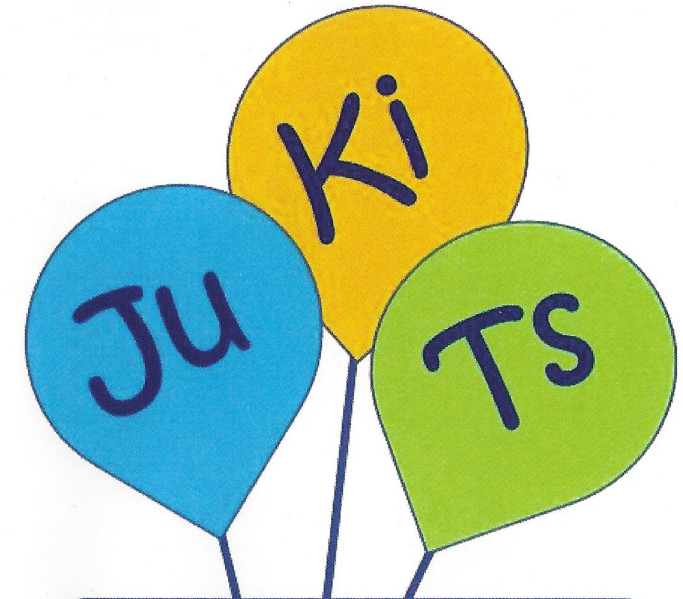
Internet www.luebecker-hopizbewegung.de



KINDER AUF *Schmetterlingsflügeln* e.V.
FAMILIENHOSPIZARBEIT



Ambulante Trauerbegleitung



JuKiTs
Jugendliche und Kinder
in Trauer stärken

Die Arbeitsgruppe JuKiTs wurde initiiert durch die Palliativnetz Travebogen gGmbH und das Hospiz Ahrensburg e.V. Informationen finden Sie unter <https://www.akademie-travebogen.de/austausch/jukits-jugendliche-und-kinder-in-trauer-staerken>

Kinder auf Schmetterlingsflügeln e.V.

Familienhospizarbeit

Wir sind da!

» Ehrenamtliche Familien- und Trauerbegleitung

Unser Hauptanliegen ist Kinder, Jugendliche und junge Erwachsene beim Abschiednehmen und in ihrer Trauer zu begleiten, wenn sie in ihrer Familie schwerer Krankheit und Tod begegnen.

Der Schwerpunkt liegt dabei auf Familien mit kleinen oder schulpflichtigen Kindern (bis 20 Jahre), in denen ein Familienmitglied so unheilbar erkrankt ist, dass keine kurative Therapie mehr möglich ist und die Lebenserwartung absehbar begrenzt ist.

- Familieneinzelbegleitung
- Tierbegleitende Trauerarbeit
- Trauergruppen für Kinder, Jugendliche und junge Erwachsene
- Trauergruppen für verwaiste Eltern
- Trauergruppen für Eltern und Angehörige
- Männer-Trauerstammtisch
- Krisenintervention in Schulen und Kitas

So erreichen Sie uns:
Kinder auf Schmetterlingsflügeln e.V.
Bahnhofstraße 26, 23689 Pansdorf

Tel.: 04504 607370
E-Mail: info@kasf.de
Internet: www.kasf.de
Spendenkonto: Sparkasse Holstein, BIC: NOLADE21HO
IBAN DE50 2135 2240 0134 1052 46



Die Muschel e.V.

Ambulanter Kinder- und Jugendhospizdienst
„Bad Segeberg und Lübeck“

Kinder- und Jugendhospizarbeit bedeutet für uns Lebensbegleitung für Familien!

- » Familien, in denen ein Kind / Jugendlicher lebensverkürzend oder lebensbedrohlich erkrankt ist
- » Familien, in denen ein Elternteil sterbend ist
- » Kinder und Jugendliche, die um einen nahestehenden Menschen trauern

Nach einer schwerwiegenden Diagnose gerät die gesamte Familie in eine Ausnahmesituation – nichts ist mehr wie es einmal war. Neben den großen seelischen Belastungen muss der Alltag weiter bewältigt werden – wie kann es weiter gehen? welche Unterstützungsmöglichkeiten gibt es?

- regelmäßige Besuche von geschulten ehrenamtlichen MitarbeiterInnen
- Beratung und Vermittlung individueller Hilfen durch hauptamtliche MitarbeiterInnen
- Kinder- und Jugendtrauergruppen bieten die Möglichkeit des Austausches- miteinander trauern, aber auch zusammen lachen und schöne Momente erleben
- Elterncafé für die begleitenden Elternteile, welches parallel dazu stattfindet
- Online-Trauerbegleitung für Jugendliche und junge Erwachsene in Trauer- unter www.trauerbegleitung-online-sh.de gibt es die Möglichkeit, sich per Mailkontakt mit Gleichaltrigen auszutauschen, anonym und kostenfrei.

Sie möchten sich näher informieren,
nehmen Sie mit uns Kontakt auf, wir sind gerne für Sie da.

Die Muschel e.V. – ambulanter Kinder- und Jugendhospizdienst

Klosterkamp 19, 23795 Bad Segeberg
Tel: 04551 802-3030
E-Mail: info@die-muschel-ev.de
Internet: www.die-muschel-ev.de
Spendenkonto: Die Muschel e.V. Sparkasse Südholstein
IBAN DE05 2305 1030 0015 0209 36

Gemeinsam Gehen

Was wir anbieten?

Gemeinsam Gehen Lübecks ambulanter & kultursensibler Hospizdienst ist ein Angebot unter dem Dach von Sprungtuch e.V.

Sprungtuch e.V. ist ein in Lübeck etablierter Träger im Bereich der Jugend- und Erwachsenenhilfe, der Hand in Hand mit den verschiedenen Institutionen und Einrichtungen der Stadt arbeitet.

Gemeinsam Gehen bietet bedarfsorientiert im entsprechenden Kontext ob zuhause, in der Schule, in Einrichtungen der Behindertenhilfe, im Heim etc:

- Beratung und Begleitung lebensverkürzt erkrankter Menschen und deren Zugehöriger- das betrifft alle von jung bis alt
- Trauerarbeit in Form von Einzelgesprächen, Trauerspaziergängen, Schreib- und Erzählcafe
- verschiedene Projekte / Angebote in den Bereichen Sterben, Tod und Trauer entweder vor Ort in der Glockengießer Str. oder auch in Schulen oder Kindergärten

Unsere qualifizierten Ehrenamtlichen sind zwischen 25 und 80 Jahre alt und kommen aus den verschiedensten soziokulturellen Lebenswelten.

Wie sind wir erreichbar?

Man erreicht uns telefonisch unter der 0451 / 5834 3555, oder 0152 3826 5353, wir sind bei Facebook und auch Instagram und natürlich kann man uns eine Mail schreiben: info@gemeinsam-gehen-luebeck.de
Unsere Homepage ist: www.gemeinsam-gehen-luebeck.de

Noch Fragen? Dann rufen Sie mich an!
Herzliche Grüße Alexandra Pohl